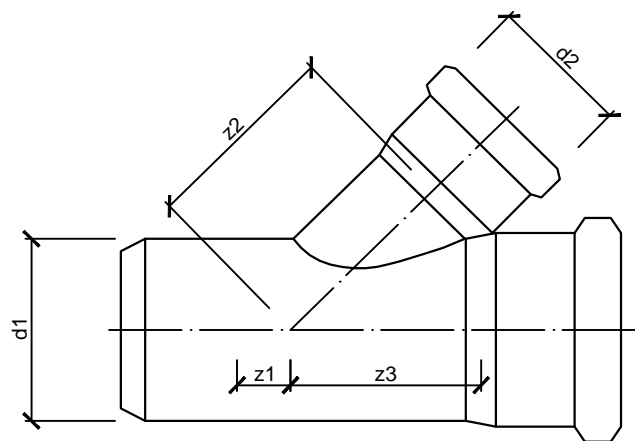


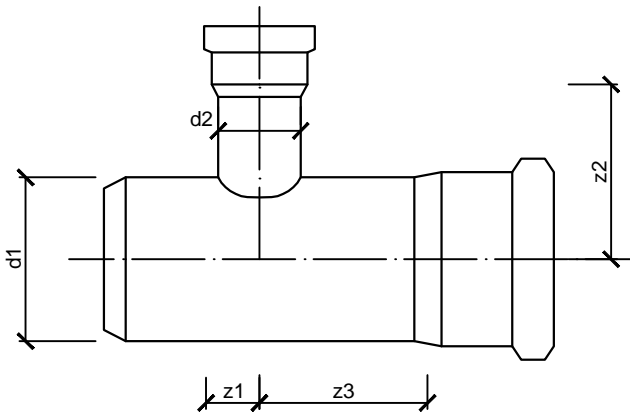
NAPOJENÍ PŘI STAVBĚ POMOCÍ ODBOČKY

JEDNODUCHÁ ODBOČKA 45°



d1/d2	z1 (mm)	z2 (mm)	z3 (mm)	balení
160/160	37	204	204	32
250/160	22	272	276	13
250/200	22	290	276	12
315/160	-10	322	312	8

JEDNODUCHÁ ODBOČKA 90°

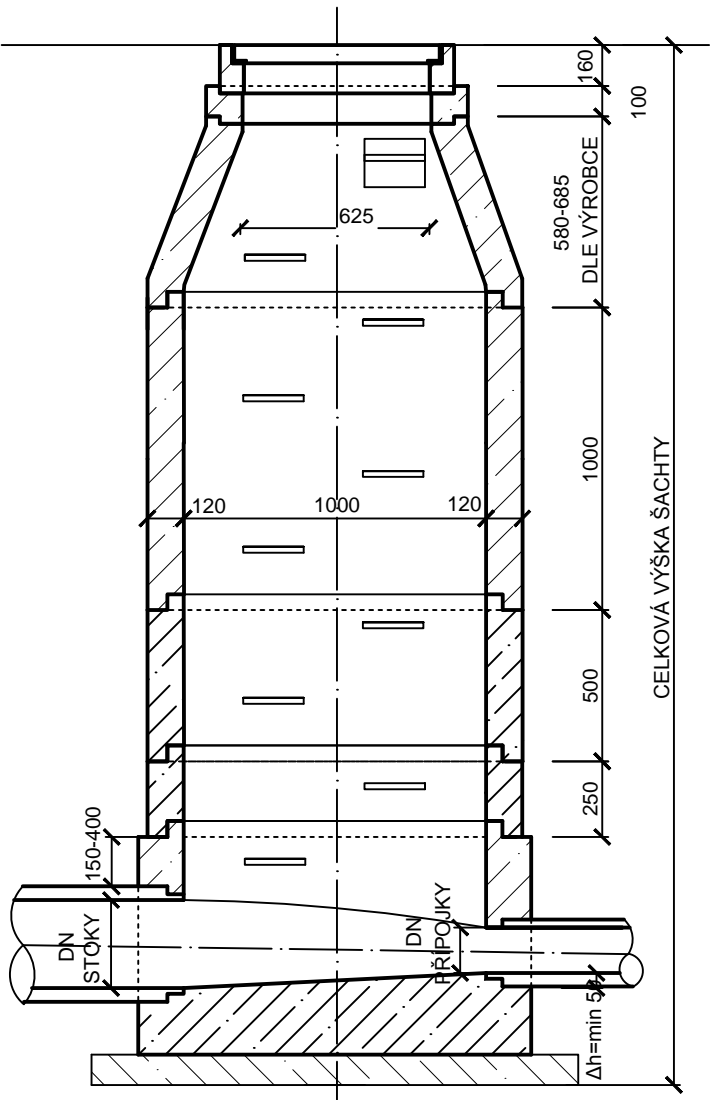


d1/d2	z1 (mm)	z2 (mm)	z3 (mm)	balení
160/160	83	88	88	51
200/160	154	200	145	volně
315/160	120	258	185	volně

PLASTOVÁ ŠACHTA - TYPY ŠACHTOVÝCH DEN

TYP REVIZNÍ ŠACHTY									
Ø 425	+						+		
Ø 425 s výkyvnými hrdly (možnost natočení o 7,5°)	+	+	+	+	+	+			
Ø 600	+	+	+	+	+	+		+	+

NAPOJENÍ PŘI STAVBĚ DO ŠACHTOVÉHO DNA  
PREFABRIKOVANÁ ŠACHTA - úhel napojení přípojky 90° - 270°



Revize	Revizi provedl	Datum revize
--------	----------------	--------------

PROJEKTY VODAM s.r.o. Galašova 158, 753 01 Hranice tel.: 581 607 107, fax: 581 604 878 E-mail: vodam@vodam.cz www.vodam.cz			
HIP	ING.PETR MATUŠKA	DATUM	ČERVENEC 2016
ZODPOVĚDNÝ PROJEKTANT	ING.STANISLAV JURÁŇ	AUTORIZAČNÍ PODPIS	
VYPRACOVAL	ING.STANISLAV JURÁŇ		
TECHNICKÁ KONTROLA			
ZADAVATEL	OBEC DOLNÍ ÚJEZD	ZAK. ČÍSLO	04.169
OKRES	PŘEROV	ARCH. ČÍSLO	2018
KRAJ	OLOMOUCKÝ	MĚŘÍTKO	1:25
PROJEKT <b>KANALIZACE DOLNÍ ÚJEZD, SKOKY, STAMĚŘICE -II.ETAPA</b>			PARÉ
OBJEKT			STUPEŇ <b>DPS</b>
PŘÍLOHA TYP ODBOČENÍ			ČÍSLO PŘÍLOHY <b>D.1.13</b>